

(社)日本人材派遣協会会員労働者派遣事業報告書アンケート調査結果
～人材派遣業界のいまがわかる～
(2005年度)

社団法人日本人材派遣協会は、本書を作成するにあたり、会員会社の協力を得て、以下の項目につき、平成18年12月にアンケート調査を実施した。その内容は、各社が厚生労働大臣に提出した労働者派遣法第23条第1項の規定に基づく労働者派遣事業報告書(平成17年度分)の数字である。それらの数字をとりまとめ、分析したものを掲載する。厚生労働省では例年1月ごろ前年度の労働者派遣事業報告書の集計結果を発表するので、それと比較すると日本における派遣業の中での人材派遣協会会員の占める割合が明らかになる。

なお、本アンケートは当協会会員会社706社(平成18年12月末時点)に対して行なったものである。

資本金

許可事業所数

派遣事業売上高(厚生労働大臣に報告した平成17年度決算時の企業全体での派遣事業売上高)

登録者人数(厚生労働大臣に提出した平成17年度労働者派遣事業報告書の報告数)

派遣人数(厚生労働大臣に提出した平成17年度労働者派遣事業報告書の報告数で、常用雇用労働者および常用雇用労働者以外の労働者)

紹介予定派遣人数(厚生労働大臣に提出した平成17年度労働者派遣事業報告書の報告数で、紹介予定派遣により労働者派遣された労働者および紹介予定派遣で職業紹介を経て直接雇用についた労働者)

なお、登録人数とは登録型人材派遣業を営んでいる場合における当該登録されている者(雇用されている者を含み、過去1年を超える期間にわたり雇用されたことのない者を除く)のことをいう。

派遣人数とは、平成17年度(平成17年4月1日～平成18年3月31日)に事業年度が終了した事業所について、その報告対象期間(当該事業年度)において派遣された労働者の1日当たりの平均数をいう。常用雇用労働者とは、雇用契約の形式のいかんを問わず、事実上期間の定めなく雇用されている労働者のことをいう。常用雇用者以外は常用換算(常用雇用以外の労働者の年間総労働時間数の合計を常用雇用労働者の1人当たりの年間総労働時間数で除したもの)されている。

アンケート結果

A.資本金をお知らせください。

平均 19,772.94 万円 (回答企業数=634)

B.許可事業所数をお知らせください。

平均 5.61 事業所 (回答企業数=631)

C.派遣事業売上高をお知らせください。

(厚生労働大臣に提出した平成 17 年度労働者派遣事業報告書の企業全体での派遣事業売上高をご記入ください)

平均 335,215.06 万円 (回答企業数=633)

貴社の各事業所における労働者派遣事業報告書の「2 労働者派遣等実績 労働者派遣事業に係る売上高(円)」を合算して転記してください。

D.登録者人数をお知らせください。

(厚生労働大臣に提出した平成 17 年度労働者派遣事業報告書の報告数をご記入ください)

平均 2,290.17 人 (回答企業数=568)

貴社の各事業所における労働者派遣事業報告書の「1 派遣労働者雇用等実績 派遣労働者の数および登録者の数(6月1日現在(人))のうち、「過去1年以内に労働者派遣されたことのある登録者(雇用されている者を含む。)の数」を合算して転記してください。

E 派遣人数をお知らせください。

(厚生労働大臣に提出した平成 17 年度労働者派遣事業報告書の派遣された労働者の数をご記入ください)

常用雇用労働者および常用雇用労働者以外の労働者 計 平均 793.04 人 (回答企業数=593.5)

常用雇用労働者 平均 327.73 人 (回答企業数=595)

常用雇用労働者以外の労働者 平均 465.31 人 (回答企業数=592)

貴社の各事業所における労働者派遣事業報告書の「2 労働者派遣等実績 派遣労働者の数(1日平均)(人)」を「常用雇用労働者(実数)」、「常用雇用労働者以外の労働者(実数)」に分けて、それぞれを合算して転記してください。

F 紹介予定派遣人数をお知らせください。

(厚生労働大臣に提出した平成 17 年度労働者派遣事業報告書の紹介予定派遣された労働者の数をご記入ください)

紹介予定派遣により労働者派遣された労働者数 計 平均 32.84 人 (回答企業数=528)

紹介予定派遣で職業紹介を経て直接雇用結びついた労働者数 平均 20.02 人

(回答企業数=524)

貴社の各事業所における労働者派遣事業報告書の「2 労働者派遣等実績 紹介予定派遣」のうち、「紹介予定派遣により労働者派遣された労働者数(人)」、「紹介予定派遣で職業紹介を経て直接雇用結びついた労働者数(人)」に分けて、それぞれを合算して転記してください。

1 資本金

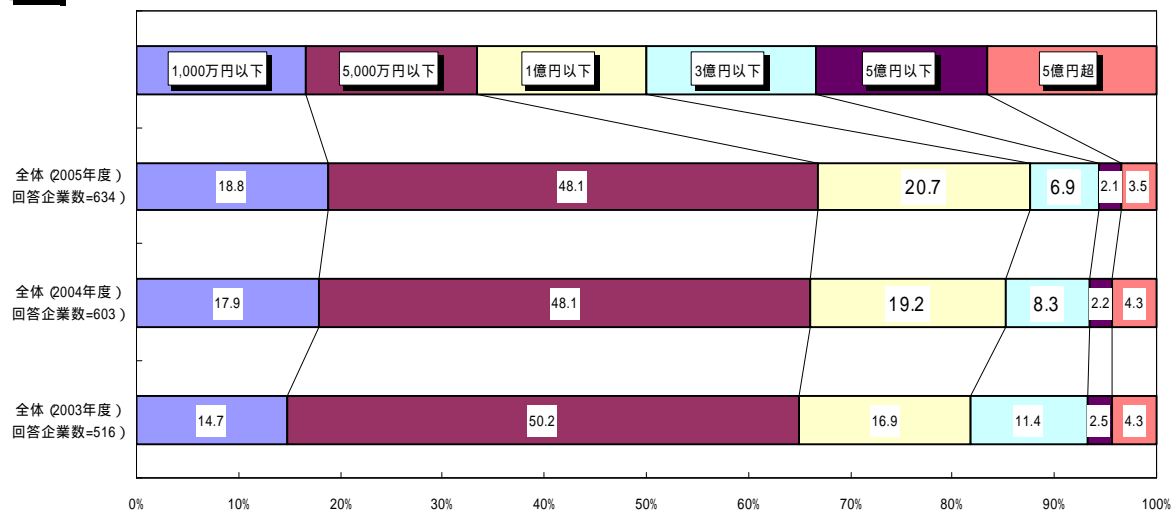
資本金「1,000万円超～5,000万円以下」が約5割を占める。

< 資本金を尋ねた。 >

資本金は「1,000万円超～5,000万円以下」という社が48.1%を占める。次いで「5,000万円超～1億円以下」20.7%、「1,000万円以下」18.8%であった。

回答のあった634社の資本金の平均は1億9,772.94万円であった。

資本金



2 許可事業所数

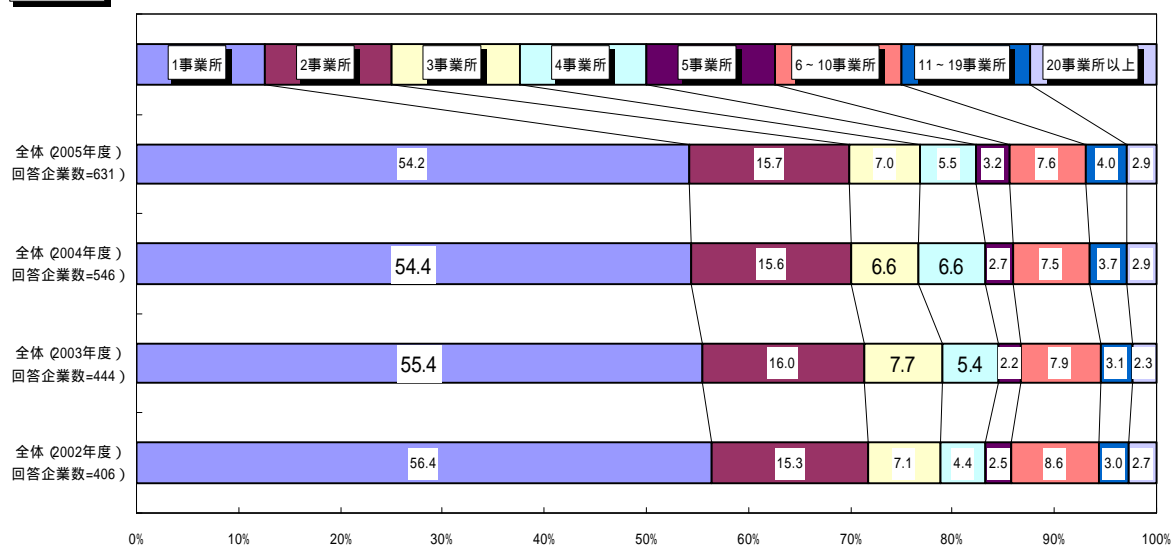
許可事業所数「1事業所」が5割強を占める。

< 許可事業所数を尋ねた。 >

許可事業所数は「1事業所」という社が54.2%を占める。「2事業所」は15.7%で、これら「1～2事業所」の合計が全体の7割を占める。

回答のあった631社の許可事業所数の合計は3,543事業所、1社平均は5.61事業所であった。

許可事業所数



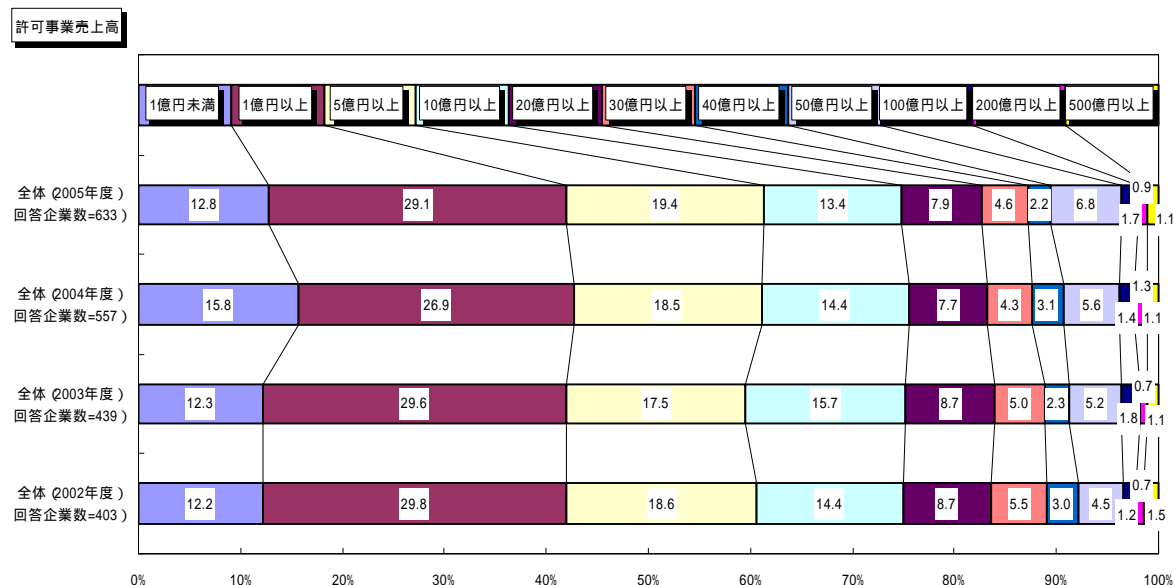
3 許可事業売上高

派遣事業売上高の平均は 33 億 5,215 万円。

< 派遣事業売上高を尋ねた。(厚生労働大臣に提出した平成 17 年度労働者派遣事業報告書の企業全体での派遣事業売上高) >

派遣事業売上高は「1 億円以上 5 億円未満」が最も多く 29.1%、次いで「5 億円以上 10 億円未満」19.4%、「10 億円以上 20 億円未満」13.4%、「1 億円未満」12.8%であった。

回答のあった 633 社の派遣事業売上高の合計は 2 兆 1,219 億 1,134 万円、1 社平均は 33 億 5,215 万円であった。



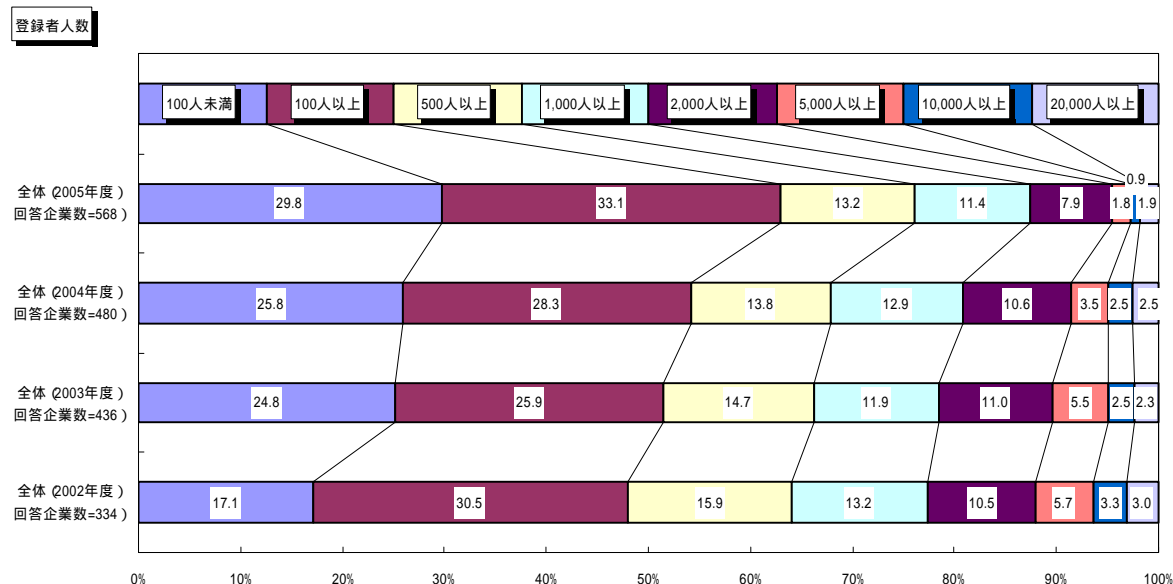
4 登録者人数

登録者人数は「100 人以上 500 人未満」が最も多く 33.1%。

< 登録者人数を尋ねた。(厚生労働大臣に提出した平成 17 年度労働者派遣事業報告書の報告数) >

登録者人数は、「100 人以上 500 人未満」が最も多く 33.1%、次いで「100 人未満」29.8%、「500 人以上 1,000 人未満」13.2%、「1,000 人以上 2,000 人未満」11.4%、「2,000 人以上 5,000 人未満」7.9%であった。「5,000 人以上 (100,000 人以上、20,000 人以上を含む)」は 4.6%であった。

回答のあった 568 社の登録者人数の合計は 1,300,816 人、1 社平均は 2,290.17 人であった。



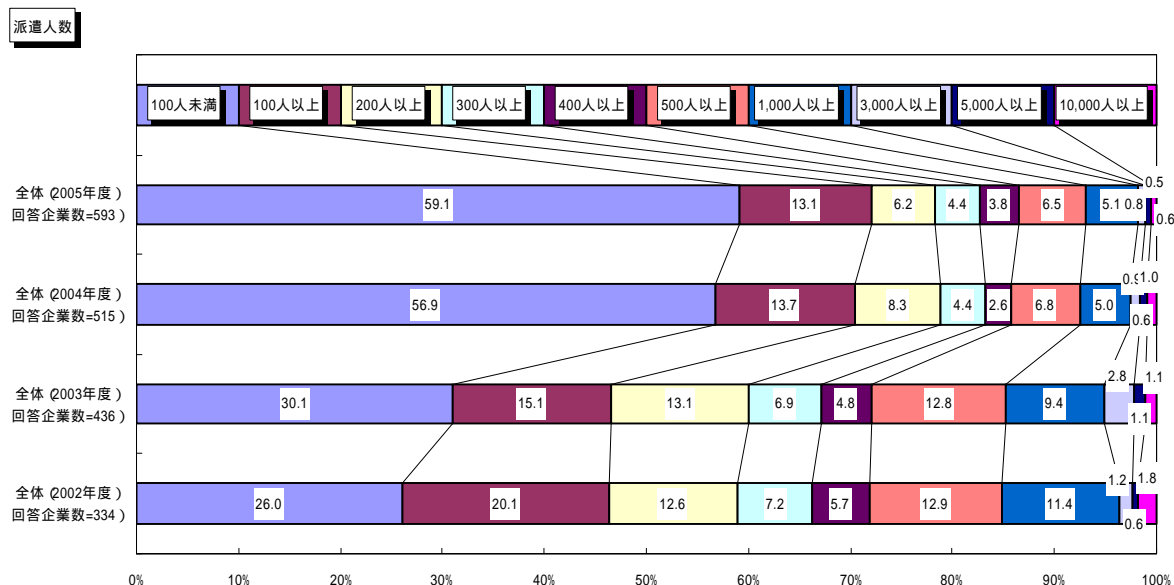
5 派遣人数

登録人数は「100人未満」が最も多く59.1%。

<派遣人数を尋ねた。(厚生労働大臣に提出した平成17年度労働者派遣事業報告書の派遣された労働者)>

派遣人数は「100人未満」が最も多く59.1%で6割弱を占め、次いで「100人以上200人未満」13.1%、「500人以上1,000人未満」6.5%、「200人以上300人未満」6.2%、「1,000人以上3,000人未満」5.1%であった。

回答のあった593.5社の派遣人数の合計は470,463人、1社平均は793.04人であった。



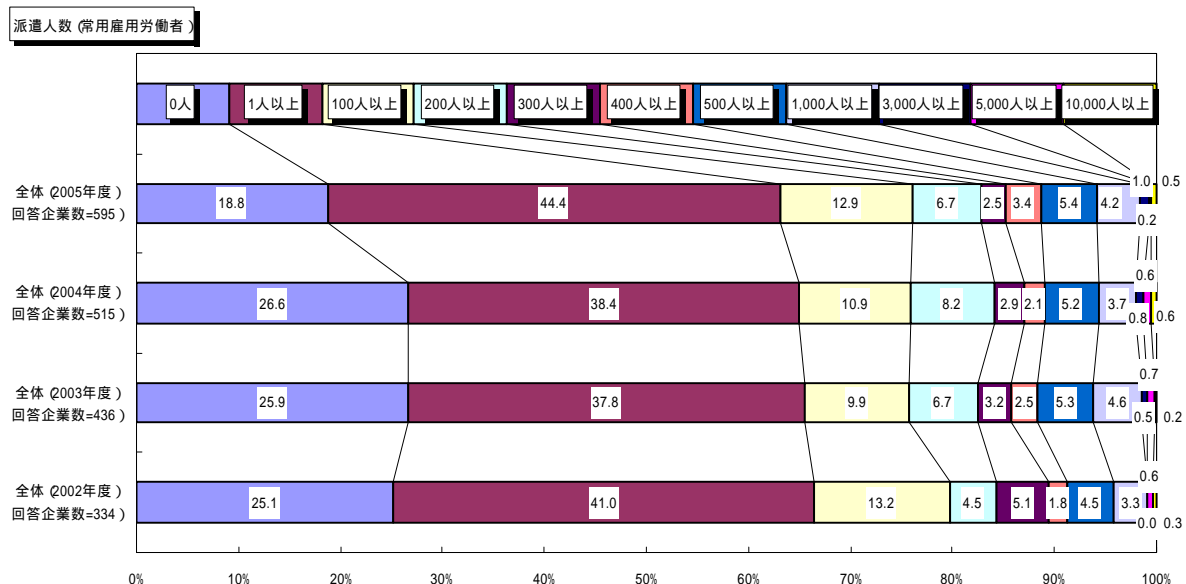
6 派遣人数(常用雇用労働者)

派遣員数(常用雇用労働者)は「1人以上100人未満」が最も多く44.4%。

<派遣人数(常用雇用労働者)を尋ねた。(厚生労働大臣に提出した平成17年度労働者派遣事業報告書の派遣された労働者)>

派遣人数は「1人以上100人未満」が最も多く44.4%、次いで「0人」18.8%、「100人以上200人未満」12.9%、「200人以上300人未満」6.7%であった。

回答のあった595社の派遣人数の合計は194,999人、1社平均は、327.73人であった。



7 派遣人数（常用雇用労働者以外の労働者）

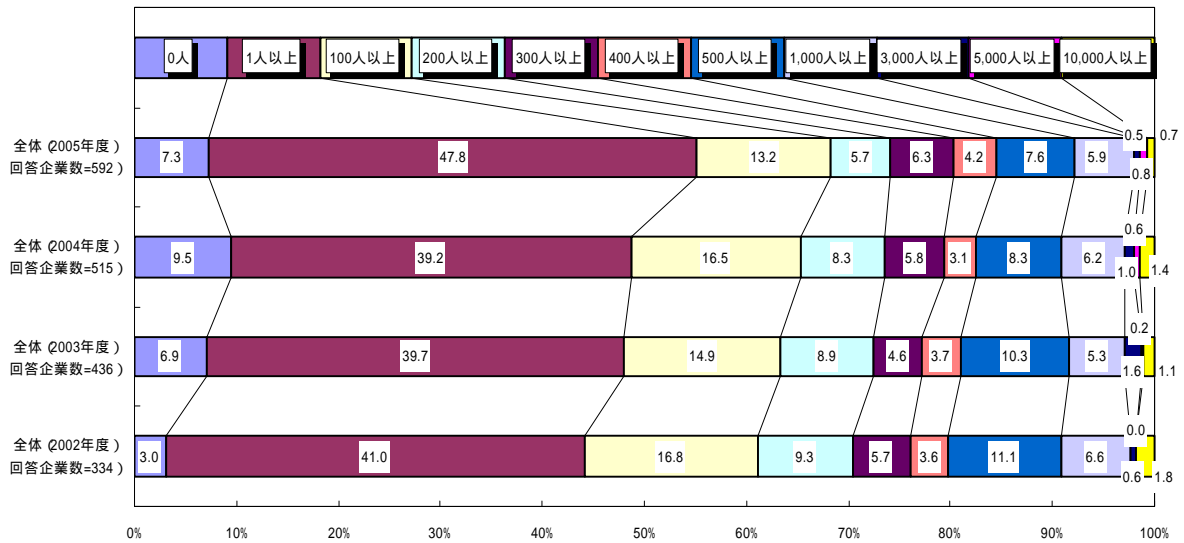
派遣人数（常用雇用労働者以外の労働者）は「1人以上100人未満」が最も多く39.2%。

<派遣人数（常用雇用労働者以外の労働者）を尋ねた。（厚生労働大臣に提出した平成16年度労働者派遣事業報告書の派遣された労働者）>

派遣人数は「1人以上100人未満」が最も多く39.2%、次いで「100人以上200人未満」16.5%、「0人」が9.5%、「200人以上300人未満」及び「500人以上1,000人未満」がそれぞれ8.3%であった。

回答のあった515社の派遣人数の合計は337,714人、1社平均は655.76人であった。

派遣人数（常用雇用労働者以外の労働者）



8 紹介予定派遣人数（紹介予定派遣により労働者派遣された労働者数）

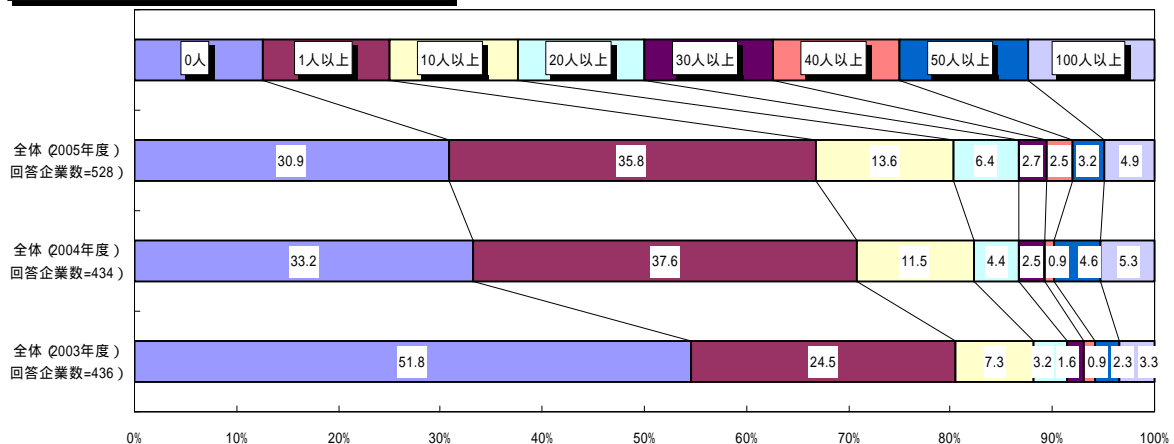
紹介予定派遣人数（紹介予定派遣により労働者派遣された労働者数）は「1人以上10人未満」が最も多く35.8%。

<紹介予定派遣人数を尋ねた。（厚生労働大臣に提出した平成17年度労働者派遣事業報告書の紹介予定派遣された労働者の数）>

紹介予定派遣人数（紹介予定派遣により労働者派遣された労働者数）は「1人以上10人未満」が35.8%、次いで「0人」30.9%、「10人以上20人未満」13.6%、であった。

回答のあった528社の紹介予定派遣人数（紹介予定派遣により労働者派遣された労働者数）の合計は17,341人、1社平均は32.84人であった。

紹介予定派遣人数（紹介予定派遣により労働者派遣された労働者数）



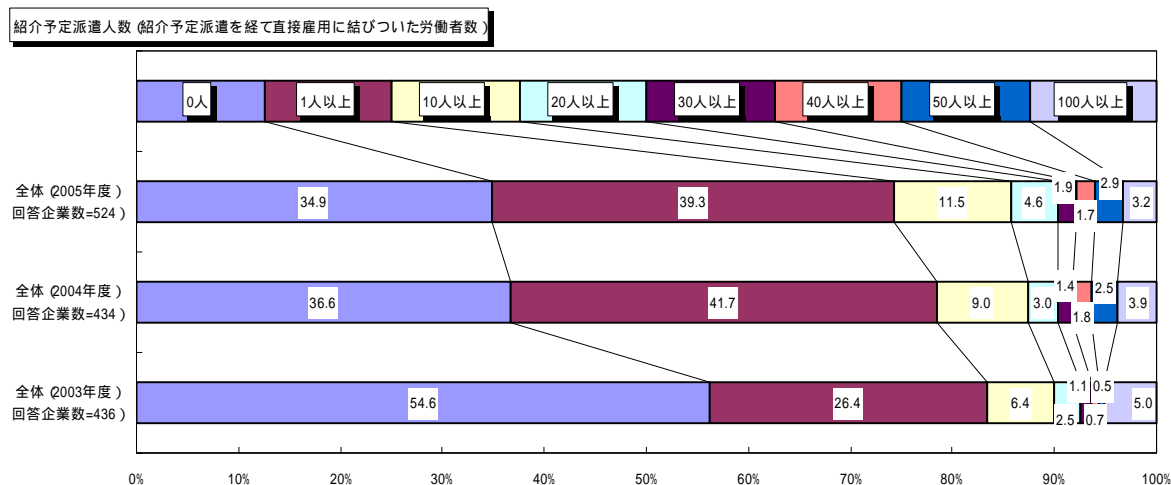
9 .紹介予定派遣人数(紹介予定派遣で職業紹介を経て直接雇用結びついた労働者数)

紹介予定派遣人数(紹介予定派遣で職業紹介を経て直接雇用結びついた労働者数)は「1人以上10人未満」が最も多く39.3%。

<紹介予定派遣人数を尋ねた。(厚生労働大臣に提出した平成17年度労働者派遣事業報告書の紹介予定派遣された労働者の数)>

紹介予定派遣人数(紹介予定派遣で職業紹介を経て直接雇用結びついた労働者数)は「1人以上10人未満」が最も多く39.3%、次いで「0人」34.9%、「10人以上20人未満」11.5%、であった。

回答のあった524社の紹介予定派遣人数(紹介予定派遣で職業紹介を経て直接雇用結びついた労働者数)の合計は10,490人、1社平均は20.02人であった。



以上