

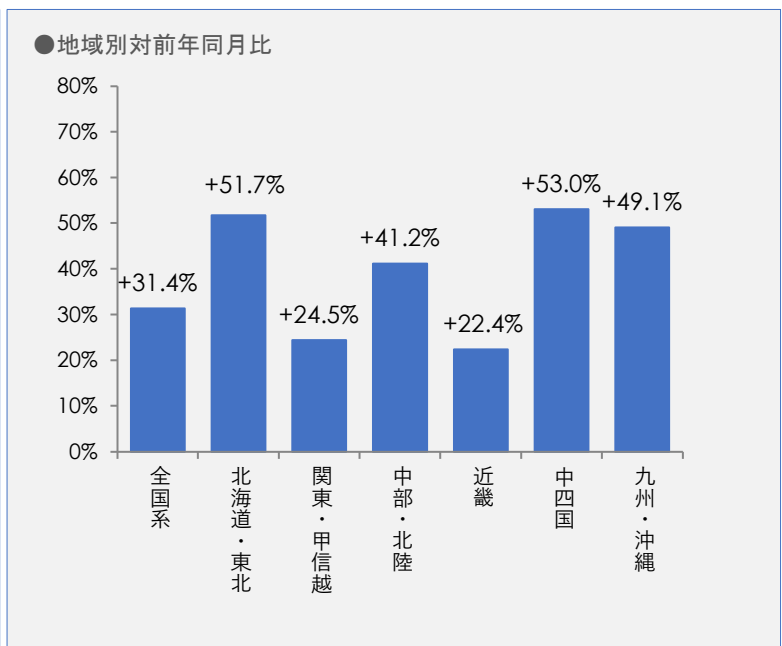
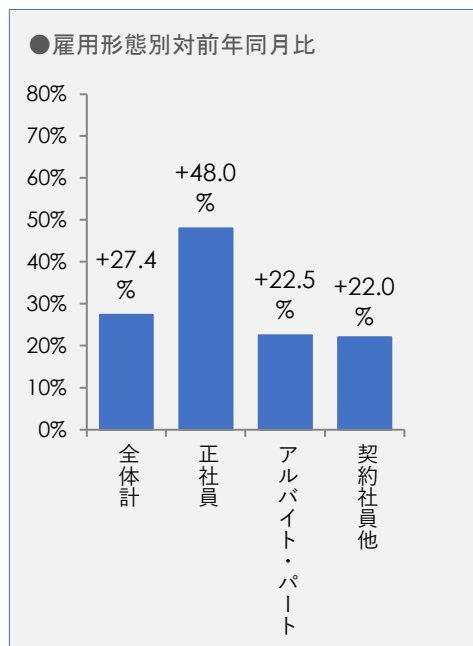
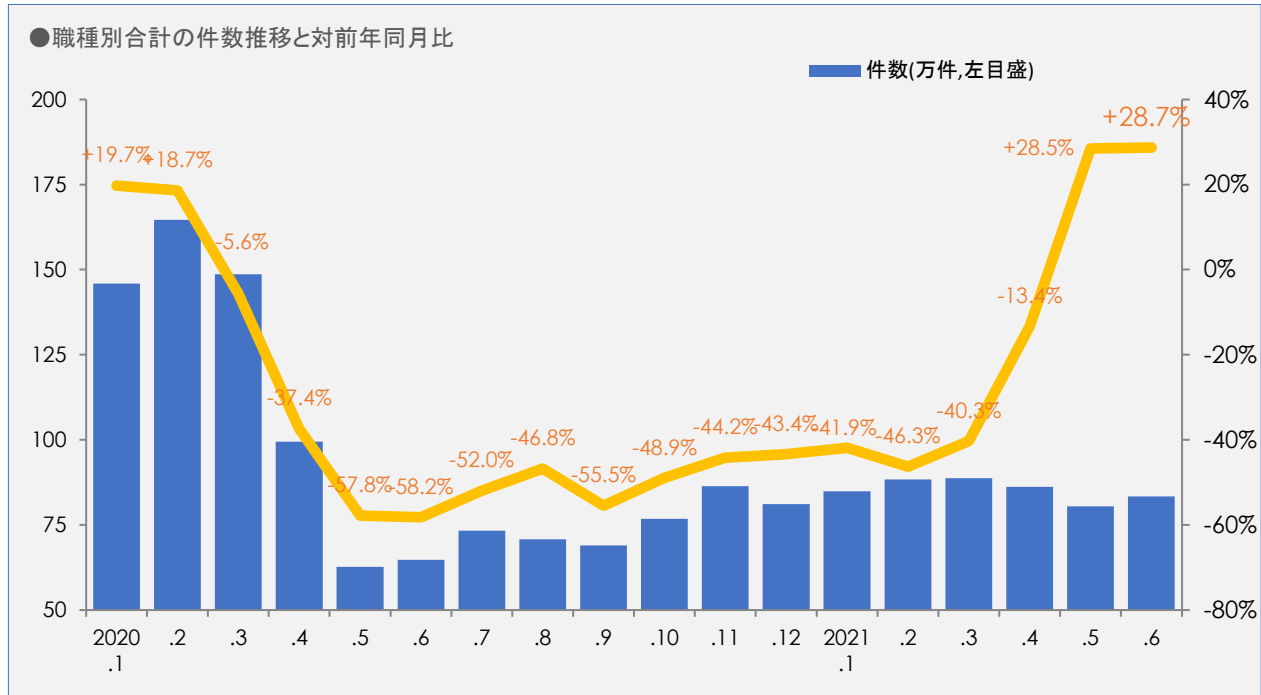
求人広告掲載件数等集計結果(2021年6月分)

●主要職種別件数

	週平均	前年同月比
全体計	833,025	+28.7%
販売(販売)	149,380	+10.2%
運搬・清掃・包装等	103,168	+38.1%
サービス(給仕)	79,357	+36.0%
サービス(調理)	65,660	+35.9%
事務	63,436	+44.1%

●雇用形態別件数

	週平均	前年同月比
全体計	721,026	+27.4%
正社員	161,386	+48.0%
アルバイト・パート	516,504	+22.5%
契約社員他	43,136	+22.0%



2018年1月より採用した集計方法による広告掲載件数は、主要15社から週ごとの広告データの提供(労働者派遣、職業紹介案件は除く)を受け、当協会の分類により職業大分類別、雇用形態別、都道府県別に再集計し、週平均値を算出したものです。一広告内で複数の職種・雇用形態・勤務地募集がある場合は分類によりカウント数が異なる場合があるため各分類合計値は異なっています。なお、対前年同月比のデータ提供は2019年1月分からとなります。※従来の調査方法での発表は2018年3月分で終了いたしました。

●職種別件数

	週平均	前年同月比	占有率
全体計	833,025	+28.7%	100.0%
サービス（調理）	65,660	+35.9%	7.9%
サービス（給仕）	79,357	+36.0%	9.5%
サービス（接客）	46,251	+34.6%	5.6%
サービス（理美容）	11,868	+12.1%	1.4%
サービス（医療・福祉サービス）	62,287	+0.2%	7.5%
サービス（その他サービス職）	26,328	+16.9%	3.2%
販売（販売）	149,380	+10.2%	17.9%
販売（営業）	21,580	+81.3%	2.6%
専門（IT技術者）	6,140	+132.9%	0.7%
専門（医療・福祉専門職）	38,762	+50.9%	4.7%
専門（教員・講師・インストラクター）	35,024	+7.3%	4.2%
専門（金融・法務専門職）	610	+40.6%	0.1%
専門（技術者・研究者）	7,452	+57.9%	0.9%
専門（その他専門職）	7,548	+22.1%	0.9%
事務	63,436	+44.1%	7.6%
警備	22,481	+29.2%	2.7%
生産工程	61,012	+83.5%	7.3%
輸送・機械運転	13,181	+22.3%	1.6%
建設・採掘	10,054	+15.6%	1.2%
運搬・清掃・包装等	103,168	+38.1%	12.4%
農林漁業	305	+16.6%	0.0%
その他	1,142	-45.2%	0.1%

●雇用形態別件数

	週平均	前年同月比	占有率
全体計	721,026	+27.4%	100.0%
正社員	161,386	+48.0%	22.4%
アルバイト・パート	516,504	+22.5%	71.6%
契約社員他	43,136	+22.0%	6.0%

●地域別件数

	週平均	前年同月比	占有率
全国系	736,135	+31.4%	100.0%
北海道・東北	49,726	+51.7%	6.8%
関東・甲信越	338,674	+24.5%	46.0%
中部・北陸	105,069	+41.2%	14.3%
近畿	130,524	+22.4%	17.7%
中四国	46,493	+53.0%	6.3%
九州・沖縄	65,650	+49.1%	8.9%

※北海道・東北／北海道、青森、秋田、岩手、宮城、山形、福島
 関東・甲信越／茨城、栃木、群馬、千葉、埼玉、東京、神奈川、山梨、長野、新潟
 中部・北陸／静岡、岐阜、愛知、三重、石川、富山、福井
 近畿／滋賀、京都、大阪、兵庫、奈良、和歌山
 中四国／岡山、広島、山口、鳥取、島根、香川、愛媛、徳島、高知
 九州・沖縄／福岡、佐賀、長崎、熊本、大分、宮崎、鹿児島、沖縄

※職種別分類に含まれる主な職業

サービス（給仕）／飲食店のホールスタッフ、ウェイター・ウエイトレス等
 サービス（接客）／カラオケ店・パチンコ店等娯楽施設店員等
 サービス（医療・福祉サービス）／介護サービス、看護助手、歯科助手
 販売（販売）／コンビニエンスストア・ドラッグストア等の店員、スーパー・ストアのレジ係
 専門（医療・福祉専門職）／医師、薬剤師、看護師、歯科衛生士、保育士、ケアマネージャー、福祉相談員等
 輸送・機械運転／トラック・タクシー・バス等の運転手、ボイラー・クレーン・建設機械等の運転等
 運搬・清掃・包装等／宅配便・ピザ等の配達員、引越・倉庫作業員、ビル・建築物・個人宅等の清掃員、構内軽作業員等

●都道府県別件数

	週平均	前年同月比	占有率
全国	736,135	+31.4%	100.0%
北海道	22,891	+50.2%	3.1%
青森県	2,351	+51.8%	0.3%
岩手県	3,652	+62.5%	0.5%
宮城県	9,728	+42.5%	1.3%
秋田県	2,328	+64.7%	0.3%
山形県	3,133	+66.5%	0.4%
福島県	5,644	+56.1%	0.8%
茨城県	14,262	+62.9%	1.9%
栃木県	9,214	+66.5%	1.3%
群馬県	10,613	+40.6%	1.4%
埼玉県	52,763	+24.9%	7.2%
千葉県	43,733	+23.5%	5.9%
東京都	125,229	+14.9%	17.0%
神奈川県	63,471	+24.5%	8.6%
新潟県	7,607	+46.6%	1.0%
富山県	5,213	+32.8%	0.7%
石川県	5,644	+39.0%	0.8%
福井県	3,988	+42.3%	0.5%
山梨県	4,248	+80.7%	0.6%
長野県	7,535	+45.6%	1.0%
岐阜県	10,819	+27.9%	1.5%
静岡県	22,533	+55.6%	3.1%
愛知県	47,065	+40.6%	6.4%
三重県	9,808	+35.8%	1.3%
滋賀県	8,712	+49.8%	1.2%
京都府	15,601	+31.0%	2.1%
大阪府	62,551	+17.6%	8.5%
兵庫県	32,449	+20.2%	4.4%
奈良県	7,187	+25.7%	1.0%
和歌山県	4,025	+33.2%	0.5%
鳥取県	1,988	+95.5%	0.3%
島根県	2,444	+88.7%	0.3%
岡山県	8,855	+45.6%	1.2%
広島県	12,858	+41.7%	1.7%
山口県	5,389	+55.3%	0.7%
徳島県	2,456	+58.6%	0.3%
香川県	5,329	+59.0%	0.7%
愛媛県	5,068	+55.2%	0.7%
高知県	2,106	+64.8%	0.3%
福岡県	26,346	+35.0%	3.6%
佐賀県	4,722	+85.2%	0.6%
長崎県	4,619	+62.5%	0.6%
熊本県	9,164	+60.6%	1.2%
大分県	4,960	+74.8%	0.7%
宮崎県	4,413	+77.8%	0.6%
鹿児島県	5,610	+48.4%	0.8%
沖縄県	5,817	+34.3%	0.8%

※求人広告掲載件数は求人数そのものを表すものではありませんが、労働市場や景気動向を示す参考データとしてお役に立てれば幸いです。
 協会所在地：〒102-0071 東京都千代田区富士見2-6-9 雄山閣ビル3F

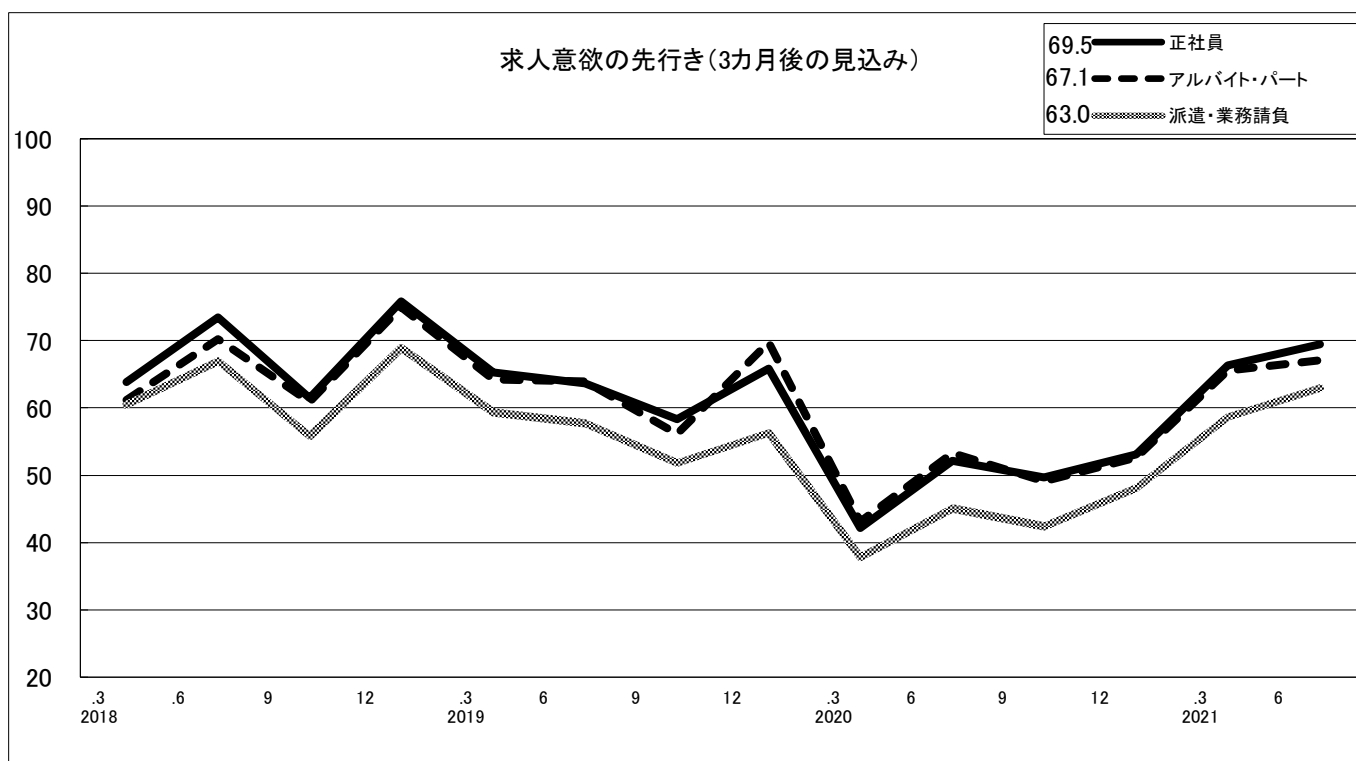
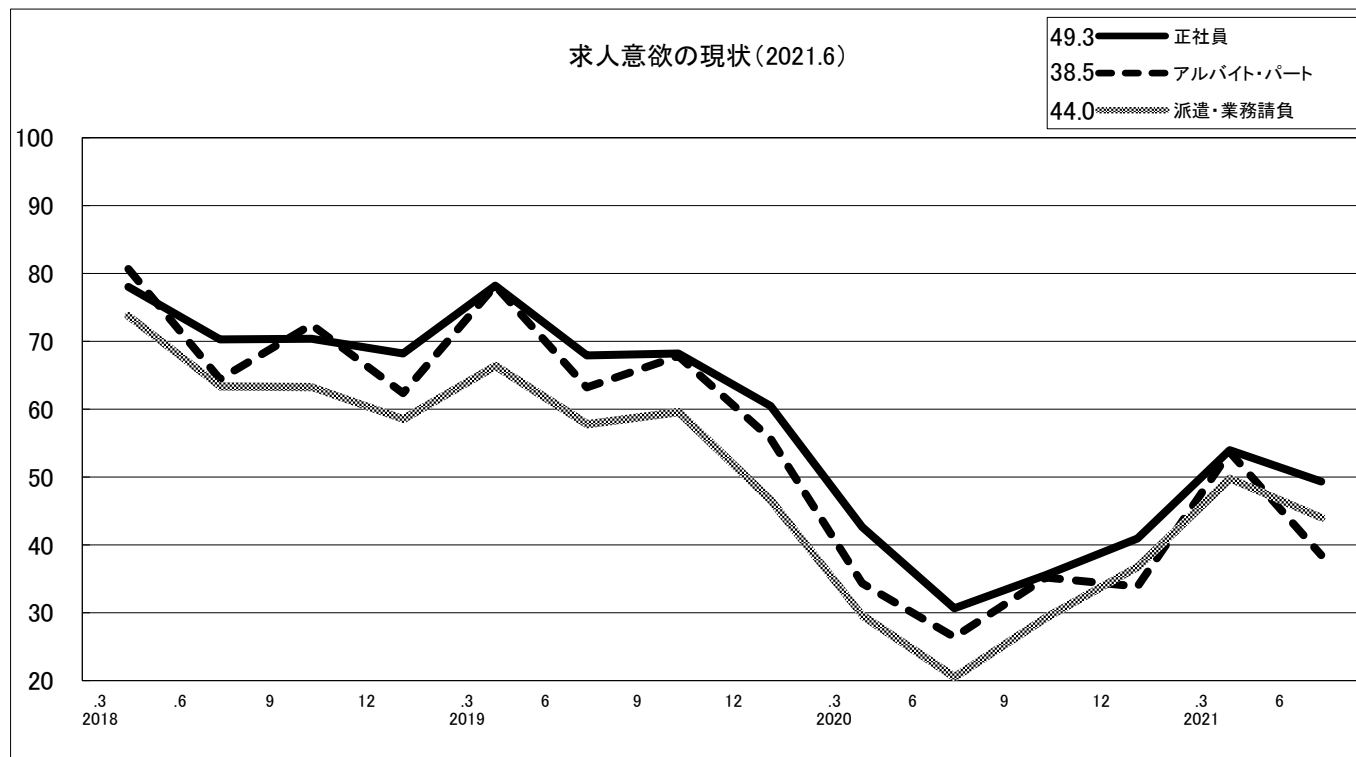
【求人広告ウォッチャー調査(2021年6月期)】

足元の求人意欲は高いとはいえないが3カ月後は上向くとの見方

●求人広告ウォッチャー(当協会の会員である求人メディアの営業担当者や編集担当者)が回答した6月の企業の求人意欲ポイントは、正社員で49.3ポイント、アルバイト・パートで38.5ポイント、派遣・業務請負で44.0ポイントとなっています。

●求人意欲の先行き(9月の求人意欲)は、正社員が69.5ポイント、アルバイト・パートは67.1ポイント、派遣・業務請負が63.0ポイントで、足元の求人意欲は高いとは言えないものの、3カ月後は高くなるとの見方を示しています。

●求人意欲ポイントの推移



●調査方法

この調査は、3か月ごとに当協会の会員である求人メディアの営業担当者や編集担当者が、その業務を通じてウォッチングした企業の求人意欲を5段階で評価したものです。求人意欲ポイントは各段階別に点数(下記)を与え、構成比に乗じて算出しています。

5段階: 高い(+1.00) やや高い(+0.75) どちらとも言えない(変わらない)(+0.50) やや低い(+0.25) 低い(0.00)

調査期間(2021年6月3日～6月30日) 有効回答数(104)

●求人意欲の現状

	2018				2019				2020				2021			
	3	6	9	12	3	6	9	12	3	6	9	12	3	6	9	12
正社員																
ポイント	77.9	70.3	70.4	68.1	78.2	67.9	68.1	60.4	42.6	30.7	35.5	40.9	53.9	49.3		
高い	33.6	23.3	22.6	21.7	37.3	22.6	21.5	12.2	3.8	4.7	2.3	4.2	6.3	5.8		
やや高い	48.7	45.7	45.2	44.2	43.3	40.6	43.0	38.8	22.7	7.8	12.0	12.5	36.8	29.8		
どちらとも言えない	13.4	20.7	23.4	20.0	14.2	23.6	23.7	30.9	26.5	24.2	30.8	37.5	29.5	30.8		
やや低い	4.2	9.5	8.9	13.3	5.2	12.3	10.4	14.4	34.1	32.0	35.3	34.4	21.1	23.1		
低い	0.0	0.9	0.0	0.8	0.0	0.9	1.5	3.6	12.9	31.3	19.5	11.5	6.3	10.6		

アルバイト・パート

ポイント	80.7	64.4	72.4	62.3	78.2	63.2	67.8	55.6	34.3	26.4	35.2	33.9	53.7	38.5		
高い	42.9	18.1	25.0	25.0	43.3	19.8	23.7	12.9	3.0	3.9	1.5	2.1	3.2	1.9		
やや高い	39.5	39.7	46.0	29.2	33.6	33.0	37.0	32.4	14.4	5.5	13.5	7.3	37.9	11.5		
どちらとも言えない	15.1	24.1	23.4	19.2	17.2	28.3	26.7	28.1	24.2	16.4	27.1	35.4	33.7	39.4		
やや低い	2.5	18.1	4.8	23.3	4.5	17.9	11.9	17.3	33.3	40.6	39.8	34.4	21.1	32.7		
低い	0.0	0.0	0.8	3.3	1.5	0.9	0.7	9.4	25.0	33.6	18.0	20.8	4.2	14.4		

派遣・業務請負

ポイント	73.7	63.4	63.3	58.5	66.4	57.8	59.6	46.6	29.5	20.5	29.3	36.7	49.7	44.0		
高い	31.9	16.4	17.7	22.5	22.4	15.1	17.8	6.5	1.5	0.8	0.8	1.0	3.2	2.9		
やや高い	38.7	32.8	33.1	23.3	32.8	25.5	25.2	20.1	8.3	1.6	9.0	9.4	24.2	20.2		
どちらとも言えない	21.8	39.7	33.9	27.5	34.3	38.7	37.8	36.0	31.1	21.9	25.6	41.7	45.3	40.4		
やや低い	7.6	10.3	15.3	19.2	9.0	17.0	16.3	28.1	25.0	30.5	36.1	31.3	23.2	23.1		
低い	0.0	0.9	0.0	7.5	1.5	3.8	3.0	9.4	34.1	45.3	28.6	16.7	4.2	13.5		

●3か月前との比較

正社員																
ポイント	73.7	66.4	69.4	65.4	71.8	60.6	61.3	52.9	32.0	34.6	45.7	43.5	61.6	54.1		
高くなっている	27.7	18.1	21.8	25.0	27.6	16.0	14.1	10.1	5.3	4.7	3.0	2.1	8.4	4.8		
やや高くなっている	43.7	40.5	43.5	31.7	37.3	28.3	37.0	24.5	12.1	14.1	23.3	20.8	46.3	37.5		
変わらない	24.4	30.2	25.8	25.8	29.9	37.7	31.1	37.4	18.9	23.4	38.3	35.4	29.5	31.7		
やや低くなっている	4.2	11.2	8.1	15.0	5.2	17.9	15.6	23.0	32.6	30.5	24.1	32.3	14.7	21.2		
低くなっている	0.0	0.0	0.8	2.5	0.0	0.0	2.2	5.0	31.1	27.3	11.3	9.4	1.1	4.8		

#####

アルバイト・パート

ポイント	75.8	60.1	67.5	60.4	71.6	56.4	62.0	48.2	31.8	31.8	45.1	37.8	61.8	43.5		
高くなっている	32.8	12.9	20.2	16.7	29.1	13.2	14.1	7.9	3.0	5.5	0.8	1.0	4.2	1.9		
やや高くなっている	42.9	31.9	37.9	32.5	36.6	22.6	37.8	18.0	17.4	10.9	27.1	11.5	49.5	15.4		
変わらない	19.3	38.8	34.7	30.8	26.1	40.6	32.6	38.8	15.2	19.5	33.8	37.5	36.8	45.2		
やや低くなっている	5.0	15.5	6.5	15.8	8.2	23.6	13.3	29.5	32.6	33.6	28.6	37.5	8.4	29.8		
低くなっている	0.0	0.9	0.8	4.2	0.0	0.0	2.2	5.8	31.8	30.5	9.8	12.5	1.1	7.7		

派遣・業務請負

ポイント	69.7	58.4	60.9	58.1	64.6	52.1	54.8	45.1	24.6	25.6	38.5	38.5	53.9	49.5		
高くなっている	26.9	9.5	13.7	15.0	17.2	11.3	11.1	4.3	0.8	0.8	0.0	0.0	5.3	4.8		
やや高くなっている	32.8	28.4	32.3	28.3	35.8	15.1	23.7	15.1	5.3	7.0	13.5	11.5	26.3	21.2		
変わらない	32.8	49.1	38.7	34.2	35.8	48.1	41.5	47.5	24.2	25.8	44.4	44.8	50.5	49.0		
やや低くなっている	7.6	12.1	14.5	19.2	10.4	21.7	20.7	23.0	31.1	26.6	24.8	30.2	14.7	17.3		
低くなっている	0.0	0.9	0.8	3.3	0.7	3.8	3.0	10.1	38.6	39.8	17.3	13.5	3.2	7.7		

●3か月後の求人意欲

正社員																
ポイント	63.9	73.5	61.5	75.8	65.3	63.7	58.3	65.8	42.2	52.1	49.6	53.1	66.3	69.5		
高くなる	23.5	31.9	21.8	37.5	28.4	19.8	16.3	25.2	6.8	6.3	3.8	10.4	13.7	21.2		
やや高くなる	24.4	38.8	27.4	35.0	22.4	35.8	32.6	30.9	19.7	32.8	28.6	25.0	48.4	46.2		
変わらない	36.1	21.6	30.6	21.7	32.1	26.4	25.2	27.3	30.3	36.7	41.4	40.6	29.5	25.0		
やや低くなる	16.0	6.9	15.3	5.0	16.4	15.1	20.0	15.1	22.0	11.7	15.0	14.6	6.3	4.8		
低くなる	0.0	0.9	4.8	0.8	0.7	2.8	5.9	1.4	21.2	12.5	11.3	9.4	2.1	2.9		

アルバイト・パート

ポイント	61.1	70.3	60.9	75.0	64.2	63.9	56.1	69.8	43.2	53.3	49.1	52.6	65.5	67.1		
高くなる	22.7	25.0	22.6	32.5	27.6	17.0	11.9	29.5	9.8	6.3	3.0	11.5	15.8	13.5		
やや高くなる	22.7	40.5	27.4	40.0	20.9	35.8	31.9	34.5	16.7	33.6	31.6	25.0	37.9	50.0		
変わらない	31.9	25.9	28.2	22.5	32.8	33.0	31.9	23.0	29.5	35.9	35.3	35.4	40.0	29.8		
やや低くなる	21.8	7.8	14.5	5.0	17.9	14.2	17.8	11.5	24.2	15.6	18.8	18.8	5.3	4.8		
低くなる	0.8	0.9	7.3	0.0	0.7	0.0	6.7	1.4	19.7	8.6	11.3	9.4	1.1	1.9		

派遣・業務請負

ポイント	60.5	67.0	55.8	69.0	59.3	57.8	51.9	56.3	37.9	45.1	42.5	48.2	58.7	63.0		
高くなる	17.6	22.4	13.7	24.2	17.2	13.2	11.1	15.8	3.8	3.9	2.3	0.0	6.3	9.6		
やや高くなる	25.2	34.5	23.4	36.7	25.4	26.4	23.0	20.1	15.2	24.2	18.0	28.1	36.8	44.2		
変わらない	40.3	34.5	42.7	32.5	38.1	42.5	37.0	43.2	31.8	37.5	43.6	42.7	45.3	38.5		
やや低くなる	15.1	6.0	12.9	4.2	16.4	14.2	20.0	15.1	27.3	17.2	19.5	22.9	8.4	3.8		
低くなる	1.7	2.6	7.3	2.5	3.0	3.8	8.9	5.8	22.0	17.2	16.5	6.3	3.2	3.8		